

Aviso de Ciclón Tropical en el Océano Pacífico

No. Aviso: 02

Ciudad de México a 18 de Agosto del 2017.

Emisión: 22:15h

Servicio Meteorológico Nacional, fuente oficial del Gobierno de México, emite el siguiente aviso:

Síntesis: SE HA FORMADO LA TORMENTA TROPICAL "KENNETH" AL SUROESTE DE B.C.S.

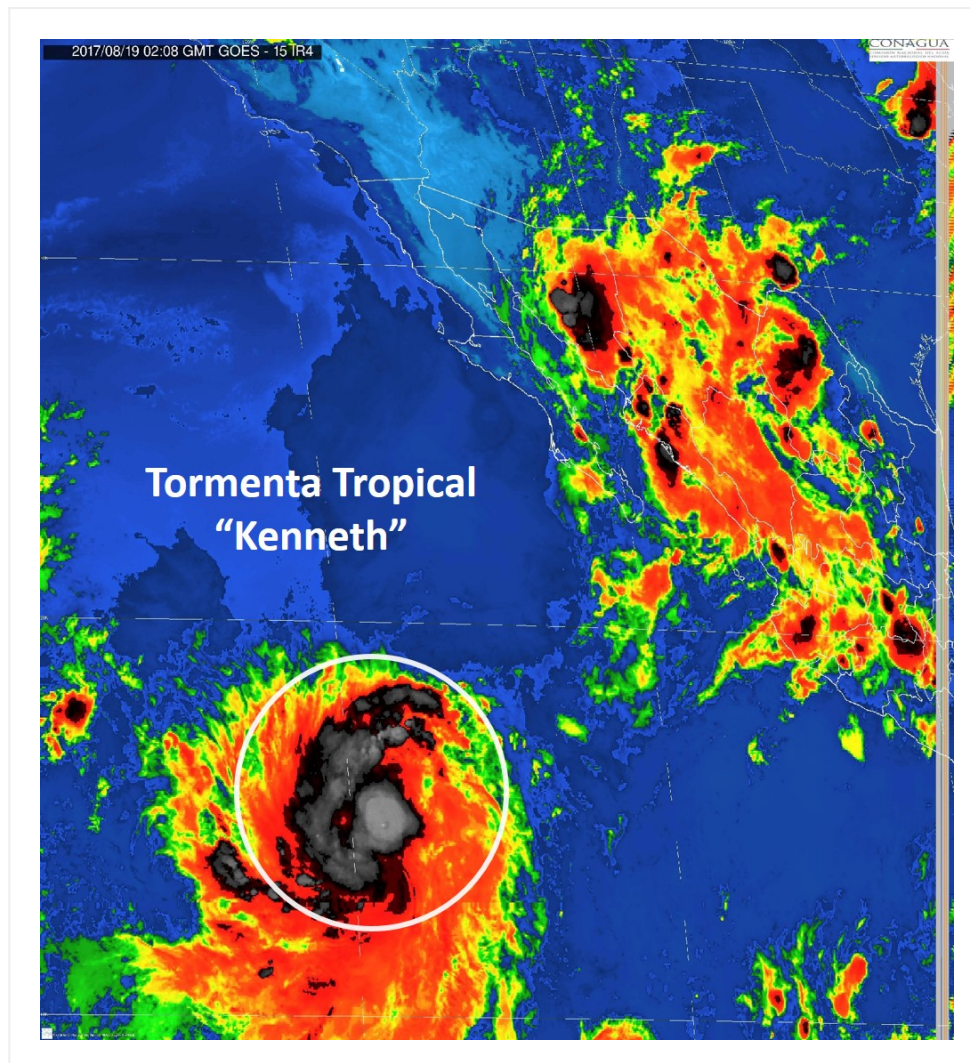


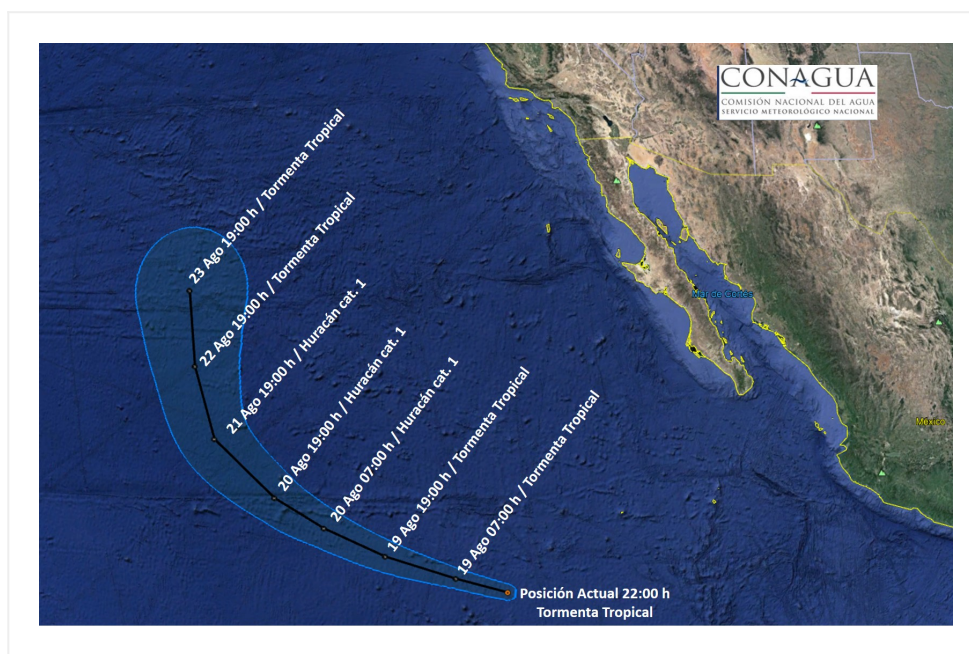
Imagen de satélite

Situación Actual:

Se ha formado la Tormenta tropical " Kenneth" a partir de la depresión Tropical 13-E, al suroeste de Baja California Sur, no afecta al país.

Condiciones Actuales				
Hora local (hora gmt)	22:00 (03:00 GMT del 19 de agosto)			
Ubicación del centro del ciclón	Latitud Norte:15.0°	Longitud Oeste: 119.1°		
Distancia al lugar más cercano	A 1,305 km al suroeste de Cabo San Lucas, B.C.S.			
Desplazamiento actual:	Oeste (280°) a 24 km/h			
Vientos máximos [km/h]:	Sostenidos: 65 km/h	Rachas: 85 km/h		
Presión mínima central [hpa]:	1005 hPa			
Pronóstico de lluvia	No afecta al país.			
Extensión en cuadrantes de radios de vientos y oleaje				
Radio de vientos de 63 km/h	75 km NE	35 km SE	0 km SO	55 km NO
Oleaje 4 m	55 km NE	30 km SE	30 km SO	55 km NO

PRONÓSTICO VALIDO AL DÍA/HORA LOCAL TIEMPO CENTRO	LATITUD NORTE	LONG. OESTE	VIENTOS [Km/h]	CATEGORÍA	UBICACIÓN (en km)
19/07h	15.4	121.2	85/100	Tormenta Tropical	1,395 km al suroeste de Cabo San Lázaro, BCS.
19/19h	16.0	124.1	100/120	Tormenta Tropical	1,570 km al suroeste de Cabo San Lázaro, BCS.
20/07h	16.8	126.7	120/150	Huracán categoría I	1,715 km al suroeste de Punta Eugenia, BCS.
20/19h	17.7	128.9	140/165	Huracán categoría I	1,810 km al suroeste de Punta Eugenia, BCS.
21/19h	19.6	131.8	130/155	Huracán categoría I	1,935 km al oeste-suroeste de Punta Eugenia, BCS.
22/19h	22.3	133.1	110/140	Tormenta Tropical	1,915 km al oeste-suroeste de Punta Eugenia, BCS.
23/19h	25.2	133.9	85/100	Tormenta Tropical	1,840 km al oeste-suroeste de Ensenada, BC.



Trayectoria pronóstico de la Tormenta Tropical "Kenneth"

Aviso No.	Fecha / Hora local CDT	Lat. Norte	Long. Oeste	Distancia más cercana (km)	Viento m ^í x. / rachas	Categoría	Avance
01	18 ago / 10:00	14.8	116.5	A 1,135 km al suroeste de Cabo San Lucas, BCS.	55/75	Depresión Tropical	Hacia el oeste-noroeste (285°) a 24 km/h
02	18 ago / 22:00	15.0	119.1	A 1,305 km al suroeste de Cabo San Lucas, B.C.S.	65/85	Tormenta Tropical	Oeste (280°) a 24 km/h

EL SIGUIENTE AVISO SE EMITIRÁ A LAS 10:15 HRS DEL 19 DE AGOSTO TIEMPO DEL CENTRO O ANTES SI OCURREN CAMBIOS SIGNIFICATIVOS

Pronosticador: ANGÉLICA BACA

Revisó: ROBERTO RODRIGUEZ